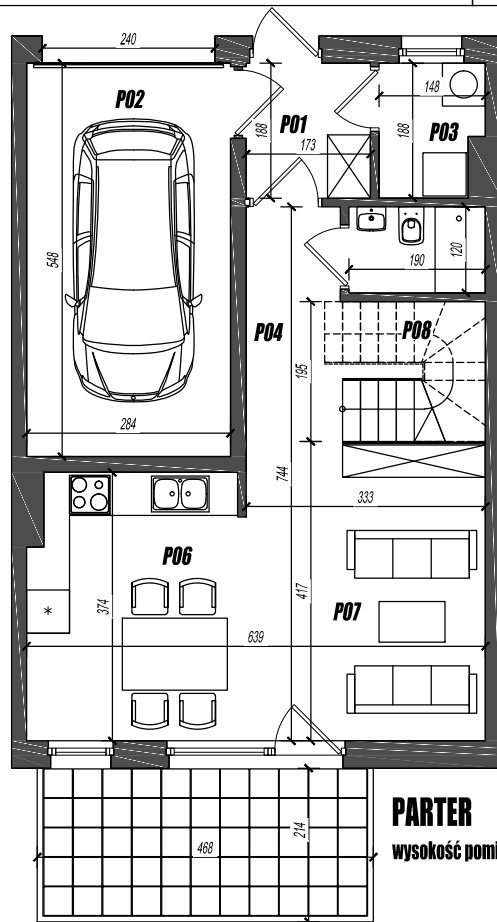
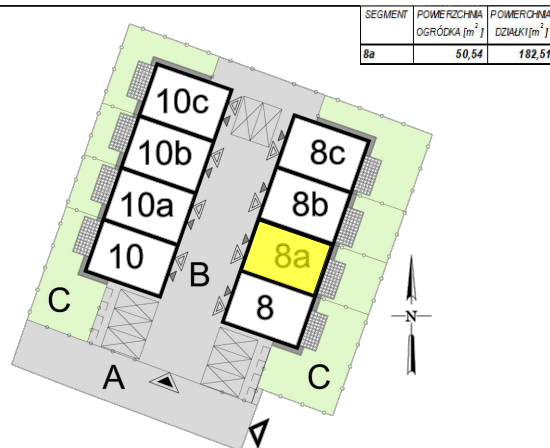
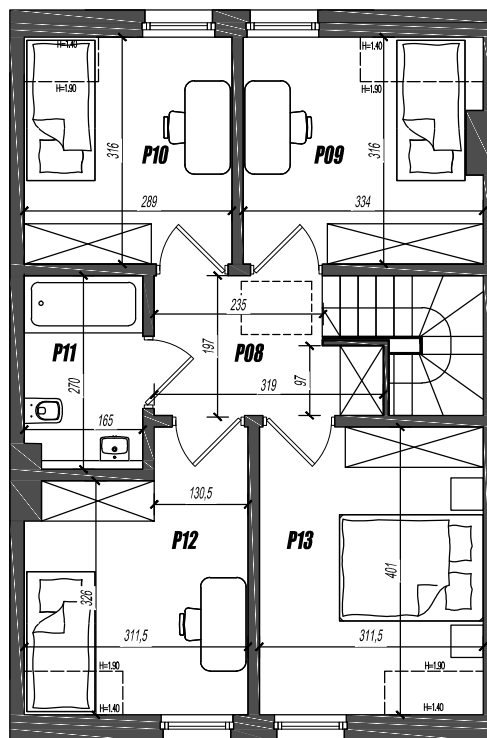




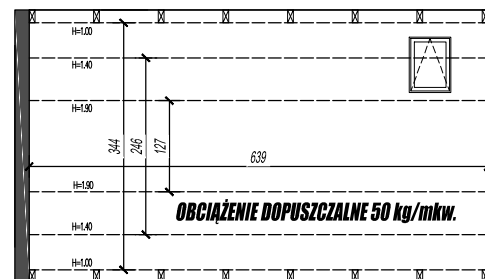
UL. MIĘDZYLESKA 4
50-514 WROCŁAW
biuro@d3deweloper.pl



PARTER
wysokość pomieszczeń - 2,66 m



PIĘTRO
wysokość pomieszczeń - 2,70 m



STRYCH

Zestawienie pow. parteru dla jednego budynku

NR	NAZWA POMIESZCZENIA	POW [M2]
P01	WIATROŁAP	3,25
P02	GARAŻ SAMOCHODOWY	15,56
P03	POMIESZCZENIE GOSPODARCZE	2,63
P04	KORYTARZ	5,44
P05	TOALETA	2,28
P06	KUCHNIA + JADALNIA	11,08
P07	POKÓJ DZIENNY	13,92
P08	KLATKA SCHODOWA	2,78
POWIERZCHNIA ŁĄCZNE:		56,94

Zestawienie pow. piętra dla jednego budynku

NR	NAZWA POMIESZCZENIA	POW [M2]
P08	HOL + KLATKA SCHODOWA	6,45
P09	POKÓJ	9,36
P10	POKÓJ	8,51
P11	ŁAZIENKA	4,36
P12	POKÓJ	10,17
P13	SYPIALNIA	11,66
POWIERZCHNIA ŁĄCZNE:		60,51

POWIERZCHNIE POMIESZCZEŃ LICZONE WEDŁUG NORMY PN-ISO 9836:1997

SUMA: 107,45 m²

STANDARD WYKOŃCZENIA:

- BUDYNEK:**
 - ławy fundamentowe żelbetone na podkładzie betonowym,
 - ściany fundamentowe - bloczki betonowe pełne,
 - ściany nośne - silikat 18 cm
- [KAŻDY SEGMENT JEST ODDZIELNYM BUDYNKIEM I, POMIĘDZY BUDYŃKAMI ZAPROJEKTOWANO PODWÓJNA ŚCIANE, Z DYLATACJĄ WYPEŁNIONĄ STYROPIANEM]**
 - ściany działkowe parteru - Ytong Interio 11,5 cm
 - ściany działkowe piętra - Ytong Interio 11,5 cm
 - zabudowa poddasza - płyta GK + wełna mineralna 28 cm
 - stropy Teriva
 - SCHODY ŻELBETOWE
 - więźba dachowa drewniana
 - dachówka cementowa
 - liny wewnętrzne - gipsowe, maszynowe
 - ocieplenie styropianem grafitowym TERMOORGANIKA
 - liny zewnętrzne - liny strukturalny - silikonowy TERMOORGANIKA, w strefie cokołowej liny mozaikowy na bazie żywicy
 - OKNA - TRZYSZYBOWE, PIĘCIOKORMOWE Z NAWIEWNIKAMI
 - "CIEPŁE PARAPETY"
 - MONTAŻ OKIEN Z USZCZELNIENIEM TAŚMAMI ILLBRUCK
 - drzwi wejściowe KMT Plus75 na ościeżnicy KMT Terra i progu KMT Passive
 - BRAMA WJAZDOWA - SEGMENTOWA KRISPOL STEROWANA PILOTEM
 - ROLETY OKIENNE KRISPOL NA PARTERZE (PRÓCZ OKNA W KOTŁOWNI)
 - PIETRZE STEROWANE ELEKTRYCZNIE,
 - posadzki cementowe
 - instalacja wodociągowa
 - instalacja kanalizacyjna
 - instalacja gazowa,
 - instalacja elektryczna
 - INSTALACJA ODGROMOWA
 - instalacja kanalizacji deszczowej odprowadzająca wody deszczowe do ziemiaków rozsączających
 - OGRZEWANIE POŁOŻOWE
 - piec gazowy dwufunkcyjny z zasobnikiem CWU

- TEREN:**
 - droga wewnętrzna wybrukowana
 - UL. STOSZOWSKA WYKONCZONA - DROGA 5 m + 2 m CHODNIKA [BRAKLIJĄCY ODCINEK MIĘDZY ISTNIEJĄCYM ZIĄZDEM A DZIAŁKĄ]
 - ogrodzenie panele
 - opaska żwirowa wokół budynków
 - wyrównany poziom terenu na ogródkach
 - oświetlenie zewnętrzne nad wejściem do budynku i wyjściem na taras
 - taras z płyt betonowych
 - zewnętrzne miejsce postojowe

Strych nieocieplony
(powierzchnia nie wliczona w powierzchnię użytkową)

NAZWA POMIESZCZENIA	POW. [M2]
STRYCH - WYSOKOŚĆ MIN. 1,00 m	21,98
STRYCH - WYSOKOŚĆ MIN. 1,40 m	15,72
STRYCH - WYSOKOŚĆ MIN. 1,90 m	8,11